

JR只見線で行く 只見ふるさとの雪まつり と2つのミュージアム 体感ツアー

JR只見線に乗って
冬の只見町へ

お出かけしてみませんか

「ただみ・モノとくらしのミュージアム」と
「ただみ・ブナと川のミュージアム」の見学
そして、第50回只見ふるさとの雪まつりが
あなたをお待ちしています。

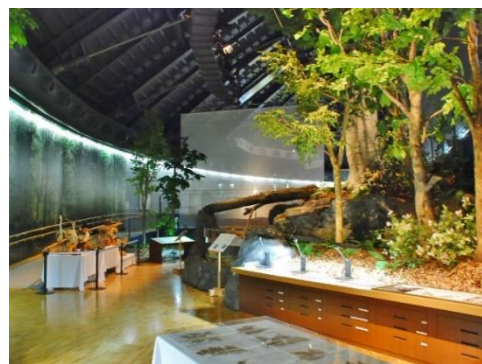
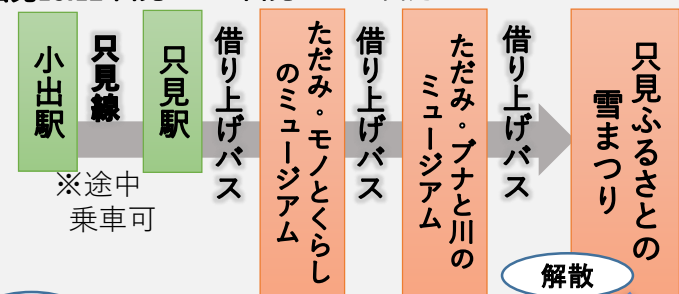


開催日	令和5年2月11日(土)	見学地	<ul style="list-style-type: none"> ◦ただみ・モノとくらしのミュージアム ◦ただみ・ブナと川のミュージアム ◦第50回只見ふるさとの雪まつり
集合場所	小出駅※途中乗車可	定員	先着20名
集合時間	12:50 集合	参加料	無料

参加者には雪まつり会場で使用できるお食事券(1,000円分)をプレゼント!

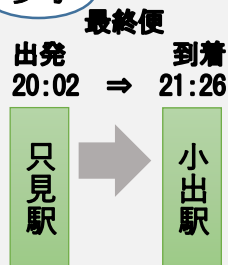
行程

集合12:50 到着14:25 到着14:55 到着16:00 到着16:45
 出発13:12 出発14:30 出発15:35 出発16:40



◀ブナと川のミュージアム

参考



※雪まつり会場と只見駅間は徒歩2分ほどです。
 ※20時02分の列車が小出駅まで運行する最終便ですので、御注意ください。

雪まつりの詳細は「只見 雪まつり」で検索
 もしくはコチラ→



申込受付期間 12/26(月) ~ 1/31(火)
 ※8:30~17:15まで

お申し込みは電話または電子メールでお願いします。
 お申し込みの際には、①名前②生年月日(年齢)③連絡先④住所をお伝えください。
 受付窓口：福島県南会津地方振興局 (担当：國分)
 Mail：minamiaizu.kenminkankyou@pref.fukushima.lg.jp
 電話：0241-62-2061(平日(年末年始除く)8:30~17:15)
 主催：福島県南会津地方振興局

※電子メールでの申し込みの場合、上記メールアドレスより受信確認メールをお送りします。受信確認メールの送付には時間がかかる場合がございますので、ご了承ください。
 ※いただいた個人情報は、当ツアーの業務以外に使用いたしません。
 ※主催者がツアー中に撮影した写真・動画等は、鉄道利用促進のため広報誌等に掲載することもありますので、予めご了承ください。
 ※参加料はかかりませんが、帰路の鉄道運賃等は各自の負担となります。往路の鉄道運賃、借上バス代、ミュージアム入館料は主催者負担となります。
 ※新型コロナウイルス感染症等の状況により、ツアーの中止や内容が変更される場合がございますので、予めご了承ください。