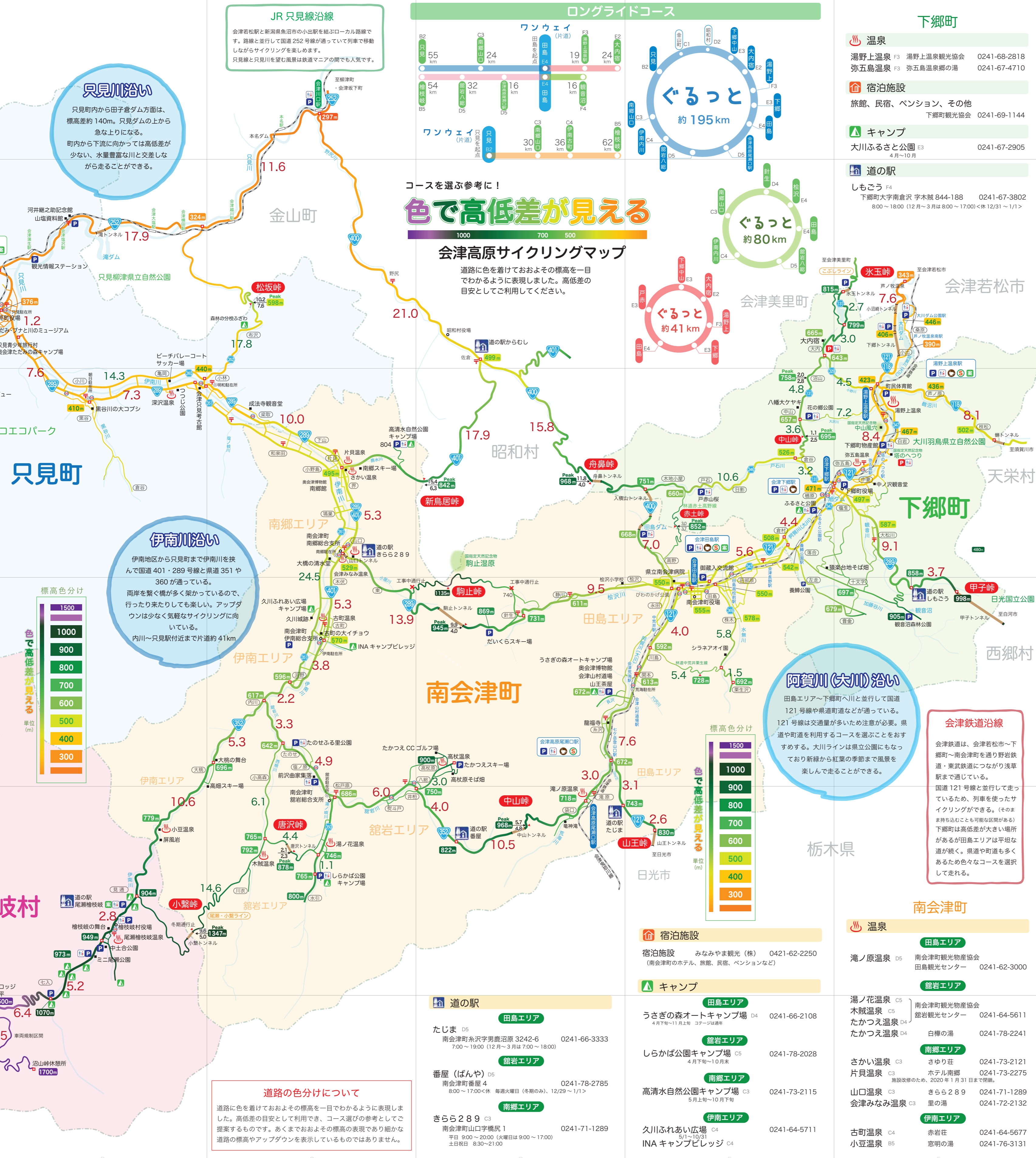


- ### 只見町
- 温泉**
深沢温泉 B3 季節の郷湯ら里 0241-84-2888
むら湯 0241-84-7707
 - 宿泊施設**
旅館、民宿、ホテル、山小屋、その他
只見町観光工課 0241-82-5240
 - キャンプ**
奥会津ただみの森キャンプ場 A2 0241-82-2432
5/1~11/5
森林の分枝ぶざわ C2 0241-82-9511
(廃校利用の常設施設) 通年

- ### 只見川沿い
- 只見町内から田子倉ダム方面は、標高差約140m。只見ダムの上から急な上りになる。町内から下流に向かっては高低差が少ない、水量豊富な川と交差しながら走ることができる。

- ### 檜枝岐村
- 温泉**
尾瀬檜枝岐温泉 B5 0241-75-2432
 - 宿泊施設**
旅館、民宿、山小屋
尾瀬檜枝岐温泉観光協会 0241-75-2432
 - キャンプ**
オートキャンプ尾瀬街道 B5 0241-75-2388
5月上旬~10月下旬
尾瀬よなご平キャンプ場 B5 090-7071-5450
6月上旬~10月下旬
かわばたキャンプ場 B5 0241-75-2157
5月上旬~10月下旬
パンガロー&キャンプからまつ B5 0241-75-2220
5月上旬~10月下旬
七入オートキャンプ B5 0241-75-2366
5月上旬~10月下旬
舟岐オートキャンプ B5 090-1817-0357
5月上旬~10月下旬
見通りオートキャンプ B5 0241-75-2075
5月上旬~10月下旬
キリンテ台樺キャンプ場 B5 0241-75-2420
5月上旬~10月下旬
尾瀬泉キャンプ場 B5 0241-75-2180
5月上旬~10月下旬
 - 道の駅**
尾瀬檜枝岐(おぜひのえまた) B5 0241-75-2432
檜枝岐村字見通 1136-1
8:30~17:00 (季節・要領により異なる)

- ### 尾瀬国立公園
- 尾瀬国立公園 魚沼市



会津高原サイクリングマップ

めぐっちゃ 広ーい 田舎を走ろう (南会津)

4町村で神奈川県面積とほぼ同じ

自転車で

温泉
湯野上温泉 F3 湯野上温泉観光協会 0241-68-2818
弥五島温泉 F3 弥五島温泉郷の湯 0241-67-4710

宿泊施設
旅館、民宿、ペンション、その他
下郷町観光協会 0241-69-1144

キャンプ
大川ふるさと公園 E3 0241-67-2905
4月~10月

道の駅
しもごう F4 0241-67-3802
下郷町大字南倉沢 字木蔵 844-188
8:00~18:00 (12月~3月は8:00~17:00) <休12/31~1/1>

大根伝塔の入り
下郷町
只見町
尾瀬の玄関口
檜枝岐村
尾瀬の町
南会津町

南会津ふるさと推進協議会

南会津 アクセスマップ

Please come to Minamiaizu

新潟方面から
磐越西線
会津若松 IC → 下郷・南会津
会津若松 IC → 只見 (JR只見線)

東京方面から
上越新幹線 (浦佐乗換)
浦佐駅→小出→只見 (JR只見線)
上越新幹線 (新潟乗換)
新潟→会津若松→南会津 (会津鉄道)
新潟→会津若松→只見 (JR只見線)

東北自動車道
西部須野 IC → 塩原→南会津
白河 IC → 下郷・南会津
宇都宮 IC → 鬼怒川→南会津

東武鉄道
直通列車リバティが運行しています。
東武浅草→会津田島 (野岩鉄道経由、会津鉄道)

東北新幹線 (郡山乗換)
郡山→会津若松→下郷・田島 (会津鉄道)
郡山→会津若松→只見 (JR只見線)
東北新幹線 (その他)
東北新幹線 (その他)
新白河駅・那須塩原駅→レンタカーなど

福島空港 (バス・鉄道利用)
リムジンバスが運行しています。
JR会津若松駅まで (郡山乗換) <鉄道に乗り換え>
会津鉄道で下郷・田島方面へ
JR只見線で見え

会津鉄道沿線
会津鉄道は、会津若松市〜下郷町〜南会津町を通り野岩鉄道・東武鉄道につながる浅草駅まで通じている。国道121号線と並行して走っているため、列車を使ったサイクリングができる。(そのままだら走ること可能な区間がある) 下郷町は高低差が大きい場所があるため田島エリアは平坦な道が続く。県道や町道も多くあるため色々なコースを選択して走れる。

南会津町
温泉
湯ノ花温泉 C5 南会津町観光物産協会 0241-64-5611
木賊温泉 C5 館岩観光センター
たかつえ温泉 D4 白樺の湯 0241-78-2241
たかつえ温泉 D4
さかい温泉 C3 さやけ荘 0241-73-2121
片貝温泉 C3 ホテル南郷 0241-73-2275
山口温泉 C3 ちらら289 0241-71-1289
会津みなみ温泉 C3 里の湯 0241-72-2132

田島エリア
南会津町観光物産協会 田島観光センター 0241-62-3000

館岩エリア
白樺の湯 0241-78-2241

南郷エリア
さやけ荘 0241-73-2121
ホテル南郷 0241-73-2275

伊南エリア
赤岩荘 0241-64-5677
窓明の湯 0241-76-3131

道の駅
田島エリア
たじま D5 南会津町永沢字男鹿沼原 3242-6 0241-66-3333
7:00~19:00 (12月~3月は7:00~18:00)
館岩エリア
番屋 (ばんや) D5 0241-78-2785
南会津町番屋 4 8:00~17:00休 毎週火曜日 (冬期のみ)、12/29~1/1
南郷エリア
きらら289 C3 0241-71-1289
南会津町山口字橋原 1 平日 9:00~20:00 (火曜日は9:00~17:00) 土日祝日 8:30~21:00
伊南エリア
久川ふれあい広場 C4 0241-64-5711
INA キャンピレッジ C4

宿泊施設
宿泊施設 みなみやま観光 (株) 0421-62-2250
(南会津町のホテル、旅館、民宿、ペンションなど)

キャンプ
うさぎの森オートキャンプ場 D4 0241-66-2108
4月下旬~11月上旬 コアールは湯
館岩エリア
しらかば公園キャンプ場 C5 0241-78-2028
4月下旬~10月末
南郷エリア
高清水自然公園キャンプ場 C3 0241-73-2115
5月上旬~10月下旬
伊南エリア
久川ふれあい広場 C4 0241-64-5711
5/1~10/31
INA キャンピレッジ C4

