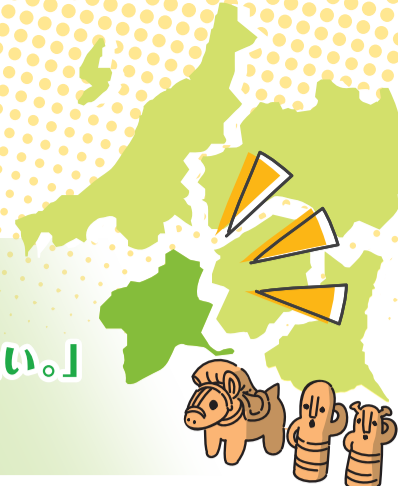


群馬県



雄大な自然！魅力的な温泉！美味しい野菜！
「毎日を彩り豊かに過ごしたい。」「親子で伸び伸び暮らしたい。」
そんなあなたの暮らしを群馬で実現してみませんか？

前橋市

都市部と郊外のバランスが理想的な街

群馬県のほぼ中心に位置する県庁所在地です。大型ショッピングモールが立ち並ぶ市街地と、農業が盛んな山間部が存在。都会と田舎での多様な暮らしを実現することが出来ます。



PRポイント！

- 子育て環境の充実／子育てしながら働ける環境がある都市 全国2位
- 物価が安い／全国中核市のうち、物価の安さが全国1位
- 移住コンシェルジュ／前橋移住コンシェルジュがあなたの移住をサポート

桐生市

古い街並みが残る上品な暮らし

古くから織物産業が盛んで伝統的な街並みが今もなお残る桐生市で“まちいなか”暮らししませんか？職人さんや作家さんも多く、制作のしやすい環境。入園無料の動物園と遊園地もあり、子育て世代にもバッチリです！ぜひご相談ください！



PRポイント！

- 教育／教育支援が充実！民間企業・大学等と連携して教育しています！
- 住まいの支援／住宅の購入等の補助金あり！空き家バンクで住まい探しも支援！
- 子どもと楽しめる施設が充実／入園無料の動物園・遊園地！温水プール・プラネタリウム等遊び場が充実！

沼田市

「ちょうどよい暮らし」してみませんか？

美しい山々に囲まれ、自然豊かな沼田市であなたらしい暮らしを見つけてください。都心へのアクセスもよく通勤も十分可能です。



PRポイント！

- 新幹線通勤費を補助します／片道80分！今の仕事を変えることなく田舎暮らしが可能です
- 未来を担う若者を応援します／市内に移住・定住する学生を対象に10万円／月を給付する奨学金制度があります。
- まずは「沼田」を試してみよう／4泊5日まで沼田の自然や暮らしを無料で体験できます

中之条町

自然豊かな温泉地での暮らし

中之条町は群馬県の北西部に位置する町です。四万・沢渡・尻焼などの温泉が有名で多くの観光客が訪れています。移住に関する支援・施策等を用意していますので、少しでも興味や関心のある方はお気軽にご相談ください！！



PRポイント！

- 移住・定住コーディネーター／コーディネーターが移住前後の悩み事に対してサポートいたします
- 移住体験住宅／中之条町での暮らしを実際に体験することができる施設です
- 補助金・支援策等／住宅取得費補助金や子育て支援策など様々な施策を用意しています

嬬恋村

別荘地で大自然を満喫できる生活

季節を問わず大自然の魅力を満喫できる地、それが嬬恋村です。「しきたりの無い田舎暮らし」が実践できる別荘地での生活をご提案します。



PRポイント！

- 子育て支援／中学校までの給食費・医療費が無料！
- 嬬恋村おためし滞在補助金／村への移住をお考えの方が、村内に宿泊する際の費用を補助！
- 嬬恋村移住・集落支援室／ワンストップ窓口にて、専任の集落支援員が移住をサポート！

みなかみ町

自然を最大限に楽しめる場所

温泉、登山、ラフティング、カヌー、釣りなどの川遊び、スキーにスノボ、庭でBBQなどなど…出勤前後や休日は自然を活かした趣味に没頭できます(^o^)スピーディーな新幹線は東京まで約60分！仕事を変えずに移住も可能！滞在型テレワーク施設もあります！



PRポイント！

- 新幹線通勤費補助あり／新幹線を使えば東京まで約60分！定期代、乗車券を3年間最大3万円補助
- テレワーク・ワーケーション施設あり／長・短期滞在できるワーケーション施設あり。しかも無料！
- 地域・住民とのマッチング&ご案内／担当・移住コンシェルジュが先輩移住者や地域プレーヤーとマッチングできます！

こんなロケーションで、
働く&暮らしてみない？