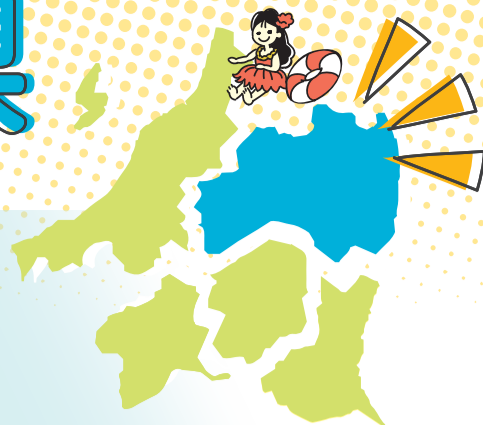


福島県



目指すは「テレワークの聖地」！ 山や海に囲まれながらのびのびお仕事。

(福島県ではテレワーク体験を支援しています)

気分転換にスキマ時間を使ってちょっと農家さんのお手伝い。
疲れた身体に沁みわたる温泉。そして旨い日本酒！
相談だけでも是非よってみなしよ。

県北地域

福島市、二本松市、伊達市、本宮市、桑折町、国見町、川俣町、大玉村

東京から福島駅までは、新幹線で約90分！

山に囲まれ、自然豊かな8つの市町村があります。
市街地から少し足を伸ばせば、一面に果樹園と田園が広がっていて、温泉や山のアクティビティも人気があります。



PRポイント！

- 首都圏からのアクセス良好！
- 広々とした公園や屋内遊び場がたくさん！
- 街にも温泉地にも特色あるテレワーク施設がぞくぞく誕生中。

県中地域

郡山市、須賀川市、田村市、鏡石町、天栄村、石川町、玉川村、平田村、浅川町、古殿町、三春町、小野町

福島県のだ真ん中！

ちょっぴりトカイで、ちょっぴりイナカ。
地方暮らしを始めるには、ちょうどいい地域です。
テレワークを実践している先輩移住者もいます！
お気軽にご相談ください！



PRポイント！

- 首都圏へのアクセス良好！（郡山駅から東京駅まで最短80分）
- 子供が喜ぶ屋内施設も充実！
- アクティブに、温泉に、旨い日本酒！

県南地域

白河市、西郷村、泉崎村、中島村、矢吹町、棚倉町、矢祭町、埴町、鮫川村

住みやすい！働きやすい！東京が近い！ "さくっと"地域の話を知りたい方！

東北の最南端にある県南地域。住みよさランキング2020*では白河市が県内1位になりました。ものづくり企業が集積し、安定した仕事が多くあります。新幹線通勤もできるので様々なライフスタイルを実現できます！
*東洋経済新報社



移住コーディネーターの増成です！
白河市の積雪はほとんどが数センチ
雪の太陽で多くは溶けてしまします

PRポイント！

- 東京駅まで最短70分！いろいろなライフスタイルが実現できる距離感
- 那須エリアが隣接！子どもが喜ぶ豊富なアクティビティが身近にあります
- 昨年は雪かき0回！東北なのに雪が少なく、夏は涼しい地域です

会津地域

会津若松市、喜多方市、北塩原村、西会津町、磐梯町、猪苗代町、会津坂下町、湯川村、柳津町、三島町、金山町、昭和村、会津美里町

四季の美しさと歴史を感じる地域

福島県西部13市町村からなる会津地域は、歴史と伝統文化を有し、磐梯山や猪苗代湖など美しい自然に囲まれ、四季の変化がはっきりした地域です。年間を通じて多くの観光客が訪れます。



PRポイント！

- 段階移住を考えている方にお薦めな地域
都会⇒ほどほどの田舎暮らし⇒「ほんとの田舎暮らし」まで対応可能
- 歴史や伝統文化に興味のある方にお薦めな地域
- 新規就農を考えている方にもお薦めな地域

南会津地域

南会津町、下郷町、檜枝岐村、只見町

ブナの原生林など森林が身近！

大自然の中でアウトドアが満喫できて、特色ある温泉や南郷トマトなどの農作物が豊富な南会津でワークライフバランスを実現しませんか？



PRポイント！

- リモートワークで「半農半X(エックス)」を実現。
- 豊かな自然の中でのびのびと子育て。
- 「特急リパティ会津」浅草駅から会津田島駅まで約3時間。

相双地域

相馬市、南相馬市、広野町、楢葉町、富岡町、川内村、大熊町、双葉町、浪江町、葛尾村、新地町、飯舘村

海に面した豊かな自然が魅力のひとつです。

綺麗な砂浜とサーファーに人気のスポットもあり、太平洋を眺めながら入る温泉は最高です。農業が盛んで新規就農者を求めています。地域の魅力を是非確かめに来てください。



PRポイント！

- 雪が少なく過ごしやすい気候です。
- ロボット産業など、新たなまちづくりが進んでいます。
- 地元の人々の面倒見がよいです。

いわき地域

いわき市

テレワーク×東北のハワイ。

駅のホームで待ち時間に浸かる足湯。
「フラガール」の発車ベルで東京まで約2時間。
全席指定で渋滞知らずの特急。
全座席コンセントとWi-Fi完備で移動時間もデスクワーク。
「仕事はそのまま」2地域拠点という暮らし方。



PRポイント！

- JR常磐線で行ける湯本温泉でワーケーション！
- ほどよい街・海・山。余暇のアクティビティが満載！
- 日照時間は日本有数！気候温暖な東北のハワイ